


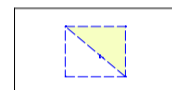
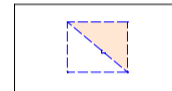



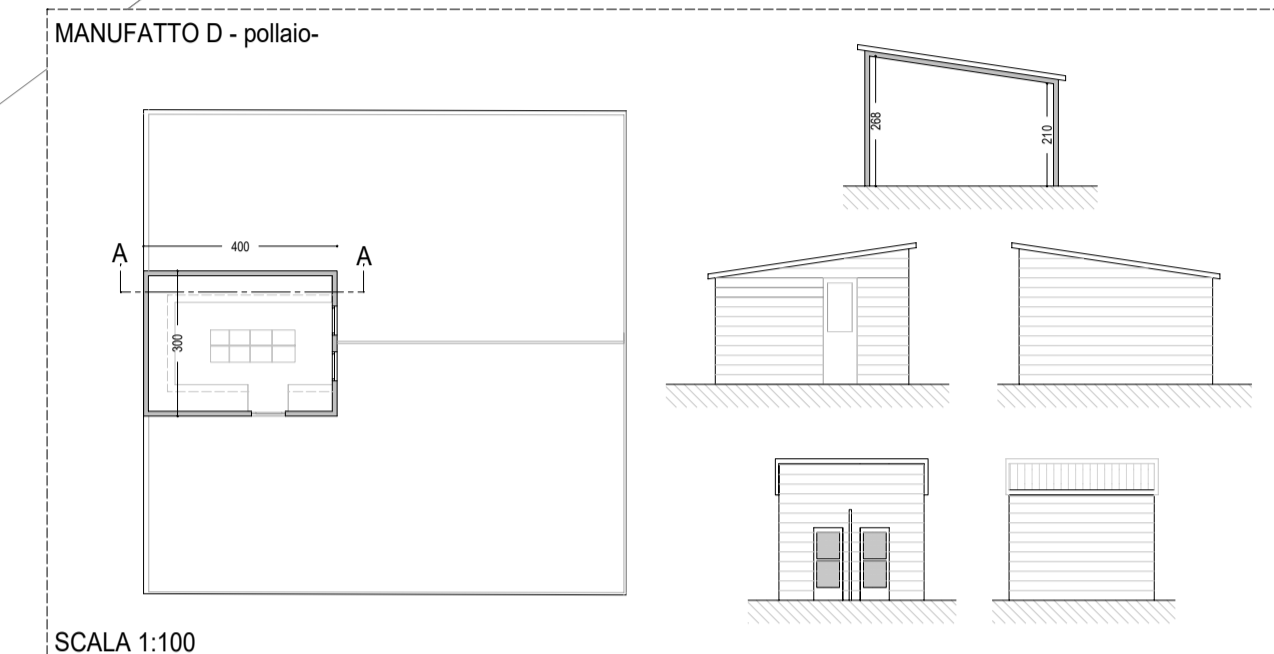
SCALA 1:100

SEZIONE A-A-vista lato interno-

Legenda sistema di smaltimento acque reflue edificio B-C  
 Volume edifici mc 1240/80 = 15.50 ab. equiv./mq 438/25=17.50

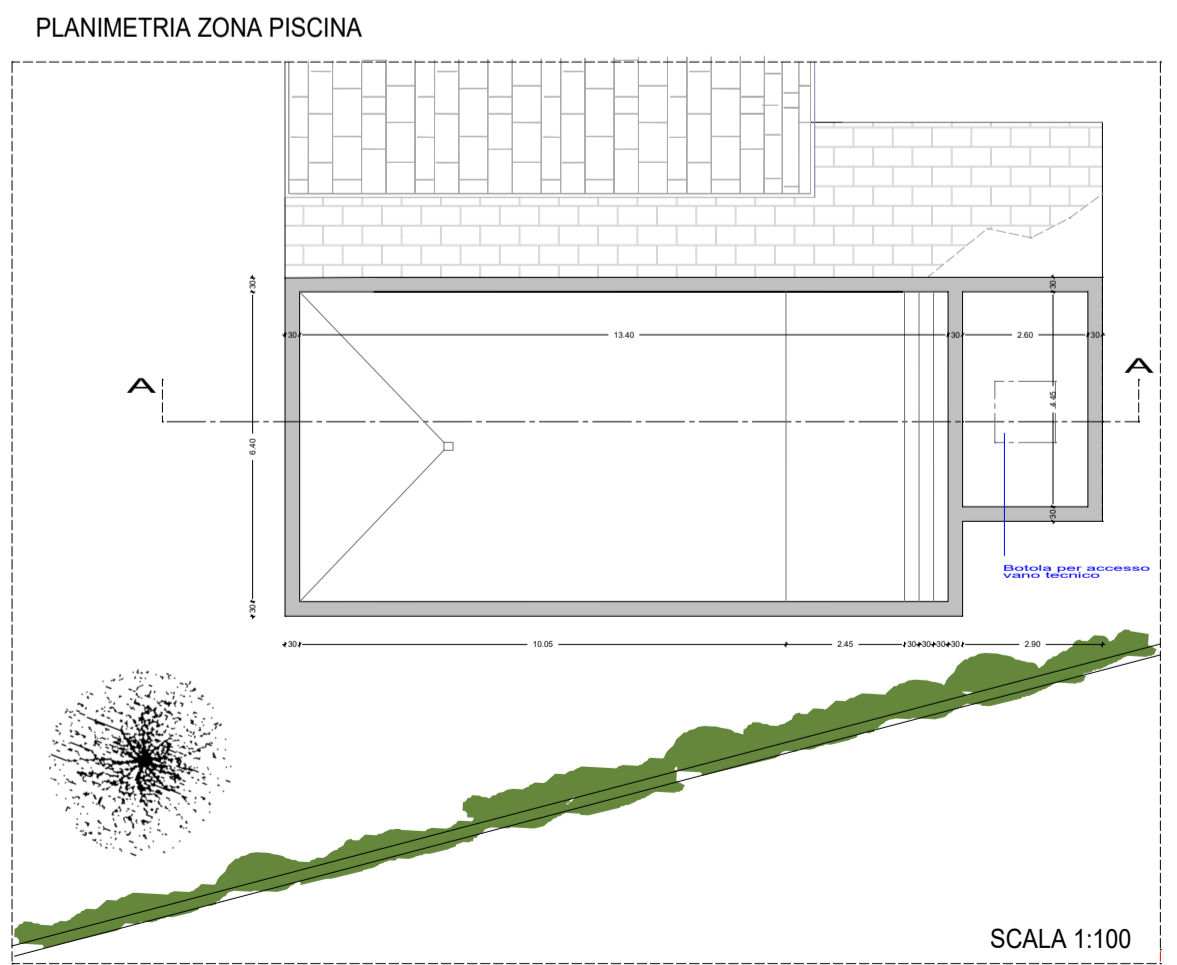
-  Degrassatore per n. 20 ab. equiv.
-  Fossa imhoff per n. 20 ab. equiv.
-  Percolatore anaerobico per n. 20 ab. equiv.
-  Pozzetto sifonato cm 40 x 40
-  Pozzetto di ispezione cm 40 x 40
-  Sub irrigazione ml 85 > 80 (4 mlx ab.equiv)

PLANIMETRIA PIANTE DELLE SISTEMAZIONI ESTERNE  
 SCALA 1:200-stato di progetto-

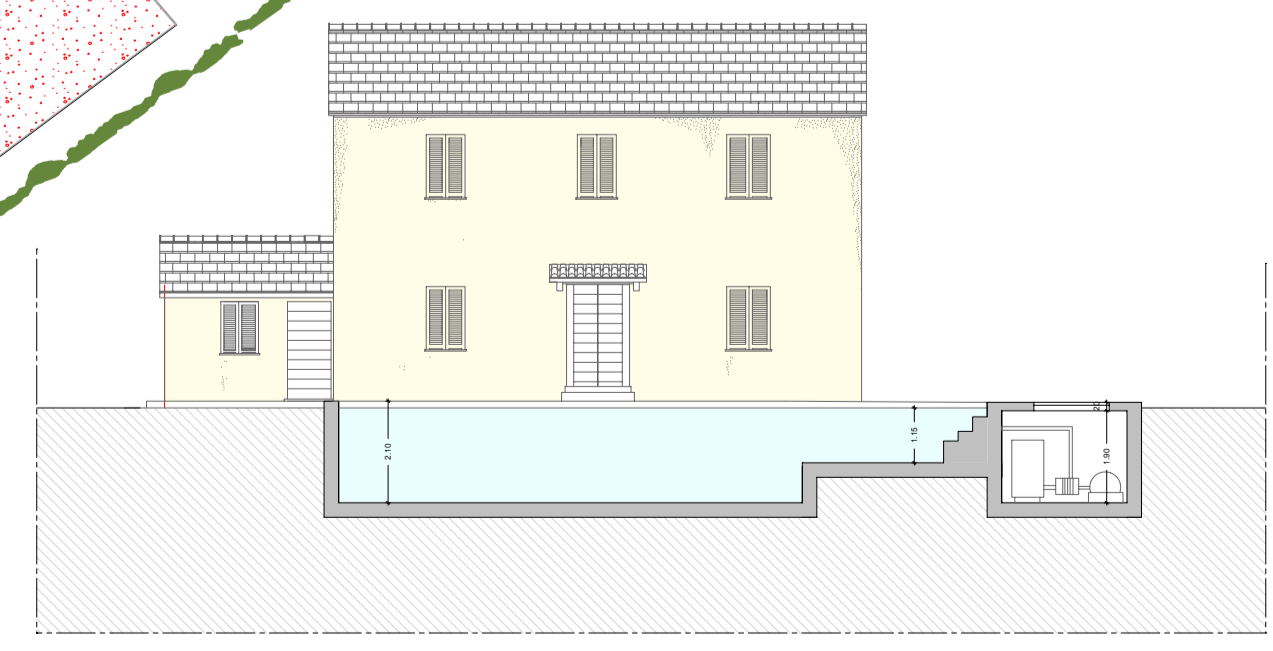


SCALA 1:100

PLANIMETRIA PIANTE DELLE SISTEMAZIONI ESTERNE  
 SCALA 1:200-stato di raffronto-



SCALA 1:100



SEZIONE A-A -zona piscina-

Pollaio esistente da demolire

STUDIO TECNICO Arch. Battistini Francesco Via S.Gottardo n.5-Sarzana(SP) tel. 3926561506	
Progettista: Architetto Battistini Francesco	TAVOLA : <h1 style="font-size: 2em; margin: 0;">4 bis</h1>
Committente: Sig.re Andrea Franzoni-rappresentante S.A.M. srl uni. -Azienda Agricola-	
Progetto di sviluppo attività agricola e agrituristica Comune di Ameglia-loc. Forano- Foglio 15 - mappali 95-548-549	
Numero progetto: Data: 26/02/2021	Elaboratore: Scala: 1:200-1:100
MODELLO PROGETTUALE PISCINA SISTEMA DI SMALTIMENTO ACQUE REFLUE EDIFICIO B - C MANUFATTO D PLANIMETRIA DI RAFFRONTO DELLE SISTEMAZIONI ESTERNE	